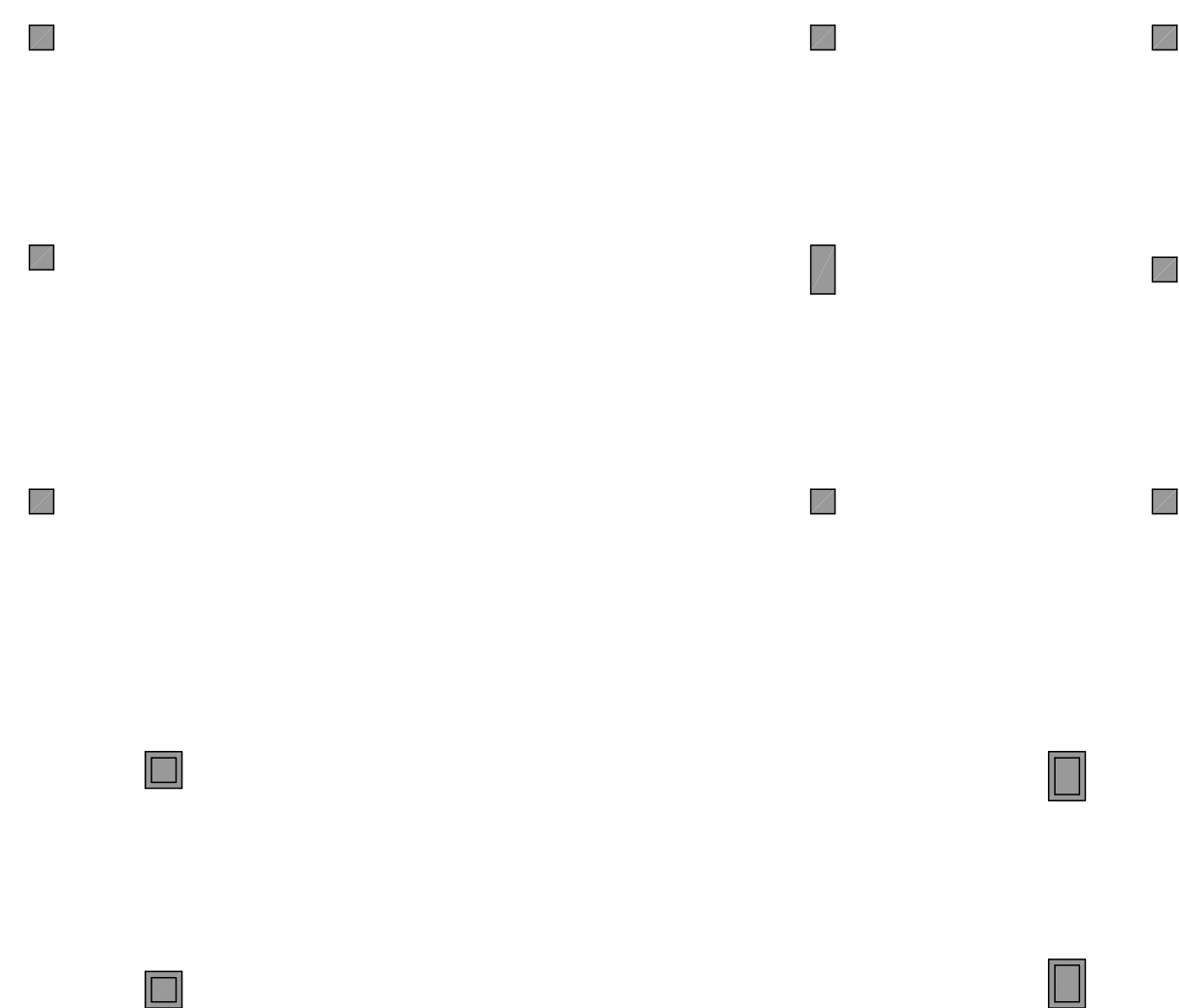
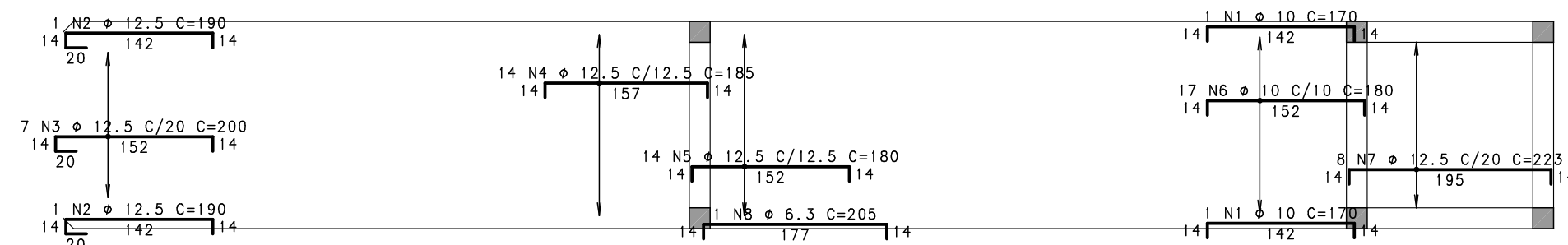
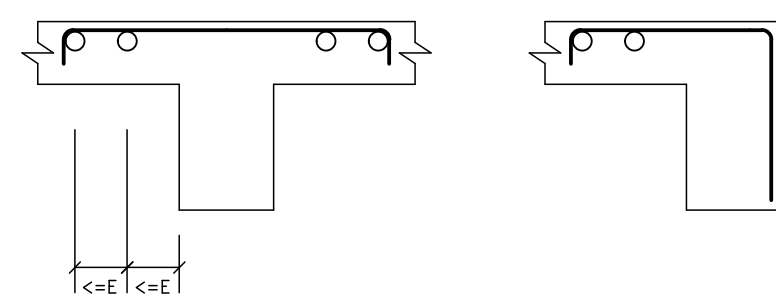


1X

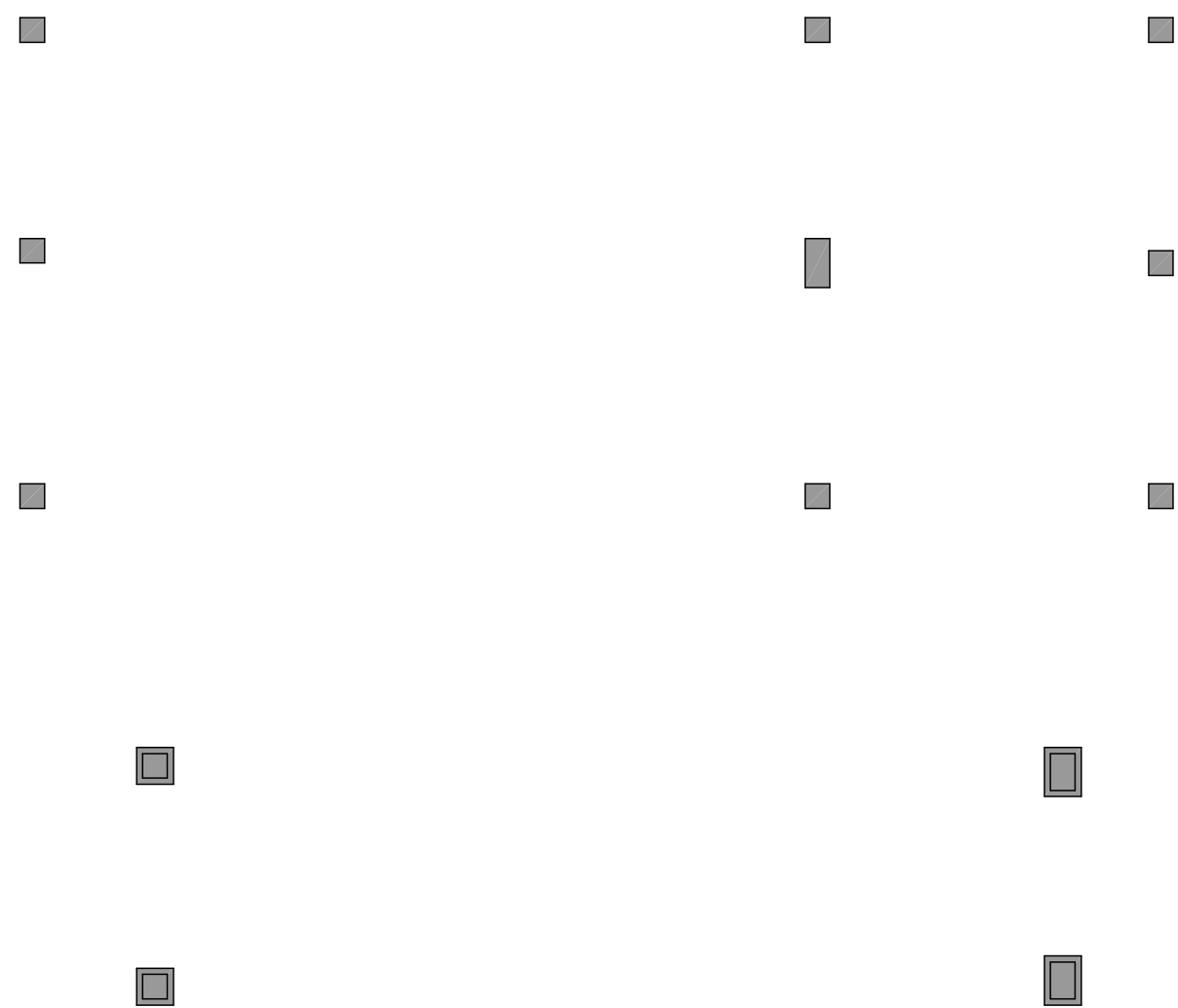
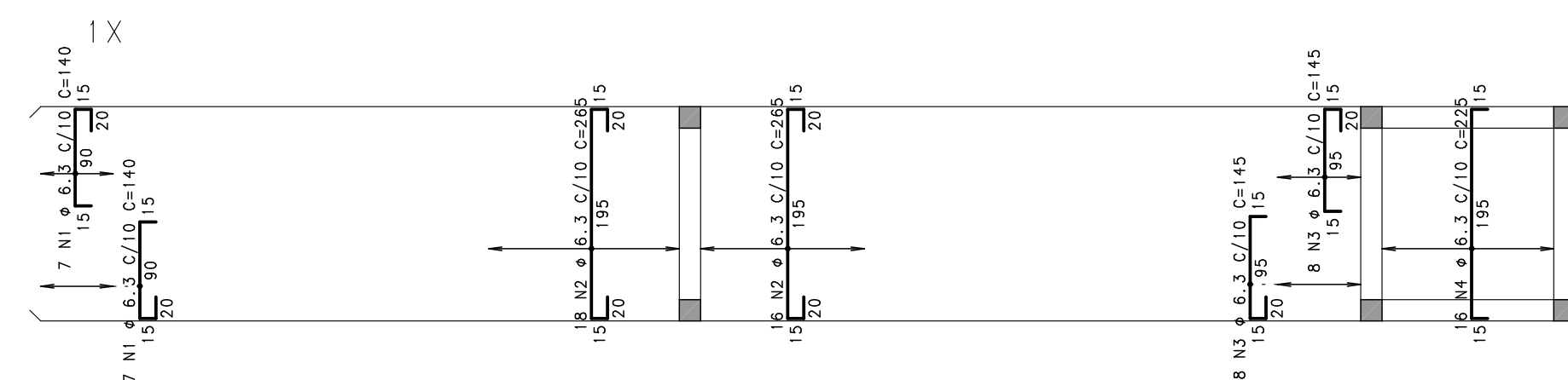


DETALHE TÍPICO DE FERROS
DE DISTRIBUIÇÃO DE
ARMADURA NEGATIVA

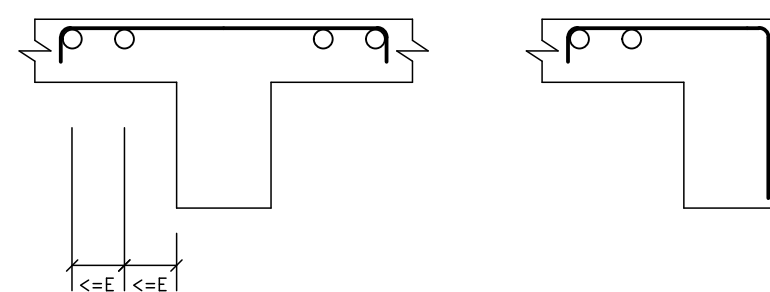


4 N9 5 C/20 C=1140

1 X



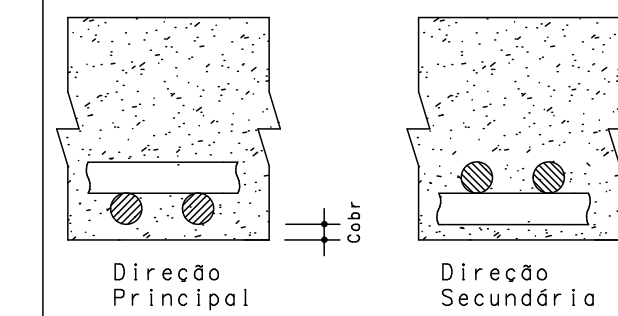
DETALHE TÍPICO DE FERROS
DE DISTRIBUIÇÃO DE
ARMADURA NEGATIVA



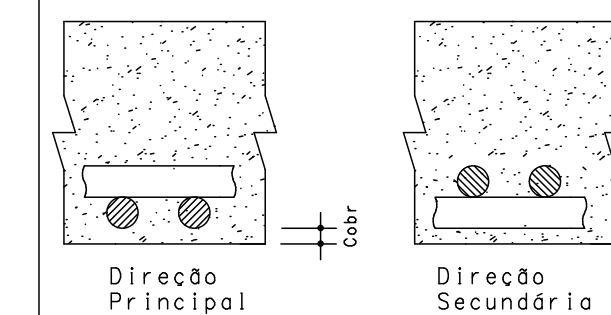
	ACO	POS	BIT (mm)	QUANT	COMPROMENTO	
					UNIT (cm)	TOTAL (cm)
PATAMAR 01 - Armadura negativa horizontal						
	50A	2	10,5	2	170	34
	50A	2	12,5	2	190	38
	50A	3	12,5	7	200	140
	50A	4	12,5	14	185	259
	50A	5	12,5	14	180	252
	50A	6	12,5	8	180	306
	50A	7	12,5	8	223	178
	50A	8	6,3	1	205	20
	60B	9	5	4	1140	456
PATAMAR 01 - Armadura negativa vertical						
	50A	1	6,3	14	140	196
	50A	2	6,3	34	265	901
	50A	3	6,3	16	145	232
	50A	3	6,3	16	225	360

RESUMO AÇO CA 50-60			
AÇO	BIT (mm)	COMPR (m)	PESO (kg)
60B	5	46	7
50A	6.3	171	42
50A	10	34	21
50A	12.5	87	84
Peso Total		60B =	7 kg
Peso Total		50A =	146 kg


Detalhe genérico do alojamento
de armaduras positivas



Detalhe genérico do alojamento
de armaduras positivas



f_{ck} 250. kg/cm² - C25

<div>  </div> <div> <p>Schuring & Schuring</p> </div>	<div> <p>Schuring & Schuring Ltda.</p> <p>Escritorio Tecnica B.E. SCHURING - Projetos de Engenharia Av. XV de Novembro, 489 - Porto 2o. Andor - Curitiba MT Fone: (065) 321.9959 - Fax: (065) 825.5066 - Email: schuring@terra.com.br</p> </div>			
	<div> <p>PROJETO:</p> </div>	<div> <p>PROPRIETARIO:</p> <p>PREFEITURA MUNICIPAL VARZEA GRANDE PROJETO ORLA DO PORTO ALAMEDA JULIO MULLER</p> </div>		
	<div> <p>RESP. TEC. EXECUCAO:</p> </div>	<div> <p>OBRA:</p> <p>RAMPA DE ACESSO</p> </div>		
	<div> <p>END.: Alameda Julio Muller, s/n Bairro Alameda / Varzea Grande - MT</p> </div>			
<div> <p>PROJETO ESTRUTURAL</p> </div>	<div> <p>AUTORES DO PROJETO:</p> <p>Benedito Eliseu Schuring Eng.Civil- CREA 715/D-MT</p> </div>			
	<div> <p>ASSUNTO:</p> <p>PATAMAR 01 DET ARM LAJES</p> </div>			
	<div> <p>PECAS DETALHADAS</p> <p>PATAMAR 01 - Armadura negativa horizontal PATAMAR 01 - Armadura negativa vertical</p> </div>			
<div> <p>Andre Luiz Schuring Eng.Civil- CREA 8697/D-MT</p> </div>				
<div> <p>FCK: 250</p> </div>		<div> <p>DIREITOS AUTORAIS RESERVADOS VERIFICAR MEDIDAS NA</p> </div>		
<div> <p>ESCALA: 1:50</p> </div>		<div> <p>ARQUIVO: 07/08/2018</p> </div>		
<div> <p>FOLHA No.</p> </div>				